

v.1.1	geiger Backup Cloud für MacOS	Veröffentlichungsdatum
		21.07.2017

Inhaltsverzeichnis

Vorwort.....	1
Installation der geiger Backup Cloud für MacOS.....	2
Systemanforderungen.....	3
Benötigte Verbindungen	3

Vorwort

Die geiger Backup Cloud (gBC) bietet Ihnen eine zentrale Weboberfläche, um Ihre Daten kinderleicht und zu attraktiven Preisen im DATEV-Rechenzentrum zu sichern und bei Bedarf wiederherstellen zu können. Im modernen, papierlosen Büro können verlorengangene Daten das Ende einer Geschäftsbeziehung bedeuten. Bereits heute sind beinahe all unsere Kunden dank geigerASP, DATEV DMS sowie der DATEV E-Mail-Archivierung zuverlässig vor diesen Risiken geschützt.

Dennoch kommt es immer wieder vor, dass Daten auf Mobile Devices (Smart-Phones, Tablets, Notebooks usw.) gespeichert werden, weil beispielsweise im Außendienst bei manch einem Mandanten noch keine Internetverbindung zur Verfügung steht. Auch sensible, private Daten werden oft nicht gesichert, haben aber auch auf dem Kanzlei-Server nichts zu suchen. Datensicherungssoftware ist oft kompliziert teuer und läuft dennoch nicht immer zuverlässig.

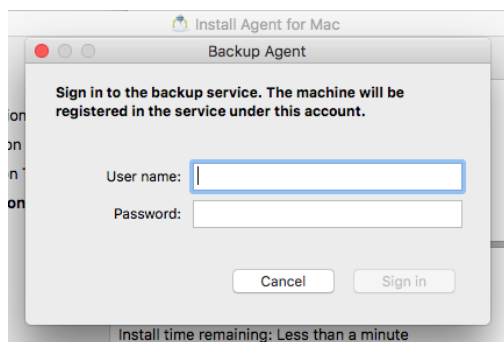
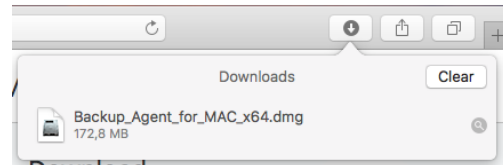
Mit der geiger Backup Cloud stellen wir Ihnen nun eine intuitive, zuverlässige und günstige Lösung vor, um im Handumdrehen die von Ihnen gewählten Daten von beliebigen Endgeräten sicher im DATEV-Rechenzentrum auf einem exklusiven, redundanten Speicher zu sichern. Alles was sie benötigen, ist ein Account und eine Internetverbindung!

Dieses Dokument soll Ihnen dabei helfen, schnell und unkompliziert in die geiger Backup Cloud zu starten.

Installation der geiger Backup Cloud für MacOS

Nachdem Sie das Kennwort für Ihren geiger Backup Cloud Zugang geändert haben, rufen Sie die Login Seite <https://cloud.acronis.com> auf. Sobald Sie eingeloggt sind, können Sie das Setup für MacOS herunterladen, indem Sie auf „Gerät hinzufügen“ drücken und im Kontextmenü im Unterpunkt

HINZUFÜGEN

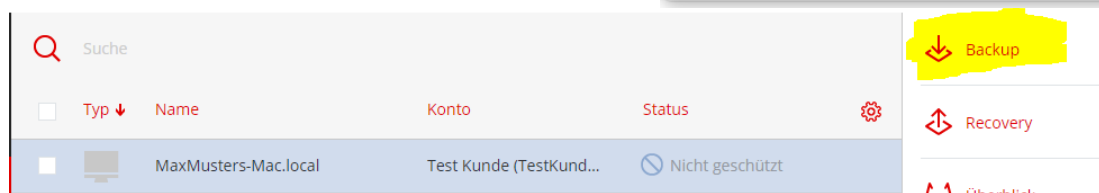
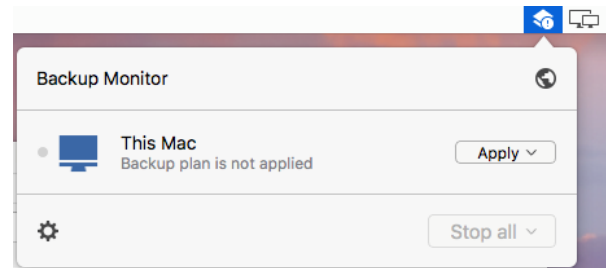


„WORKSTATIONS“ „MAC“ auswählen. Führen Sie das Setup aus und tragen Sie Ihren Cloud-Login ein, wenn nach Username und Passwort gefragt wird.

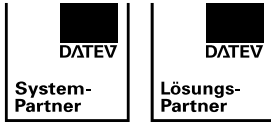


Für Hinweise, welcher Benutzer für welche Maschinen verwendet werden soll, lesen Sie den „Backup und Restore Leitfaden zur geiger Backup Cloud“. Das Setup kann danach gelöscht werden.

Innerhalb von 30 Minuten erscheint die Maschine in der Cloud Management Konsole und sollte mit einem Backup Plan konfiguriert werden (Markierter Bereich im Bild unten).



Falls Sie komplexe Systeme sichern wollen, lassen Sie sich von der technischen Hotline beraten, um den idealen Backup Plan zu erstellen. Für alle alltäglichen Computer können Sie, mit Hilfe des Dokuments „Backup und Restore Leitfaden zur geiger Backup Cloud“, den Backup Plan selbst einrichten.



Systemanforderungen

Betriebssystem: Mac OS ab Version 10

Der Client selbst benötigt ca. 600 MB freien Festplattenspeicher, wenn alle Features installiert werden.

Benötigte Verbindungen

Gegebenenfalls relevant, wenn Sie sich hinter einer Firewall befinden.

Eu2-cloud.acronis.com - 185.151.161.18 + 185.151.161.19 (Port 443, 8443, 7770-7800)

ASG01.geigermgmt.de - 46.182.149.134

ASG02.geigermgmt.de - 46.182.149.141

Cloud.acronis.com - 85.25.240.187, 85.25.24.49 (Port 443)